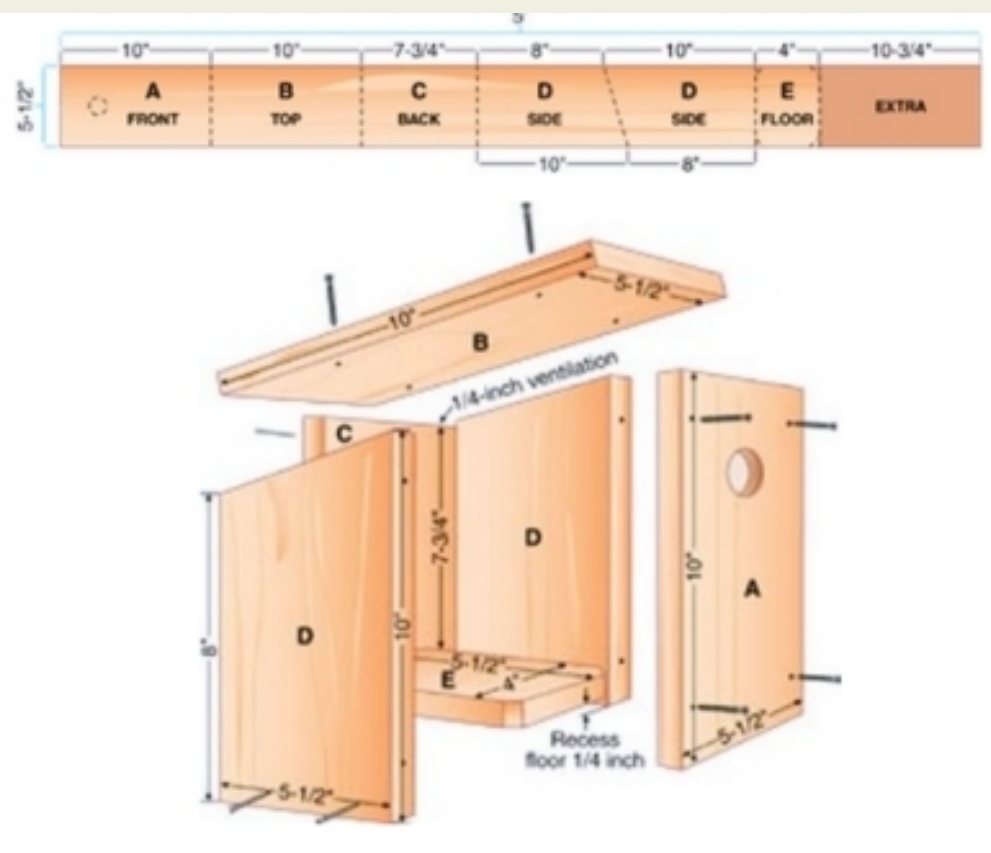
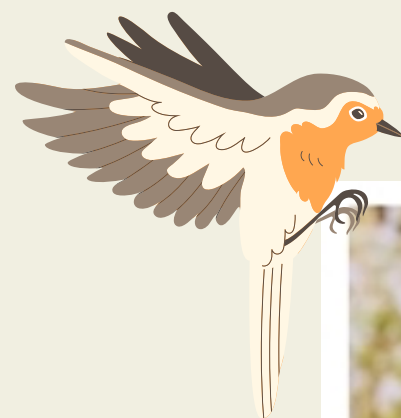
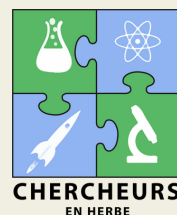


Cabanes à oiseaux:



Tutoriel avec plan de nicher:



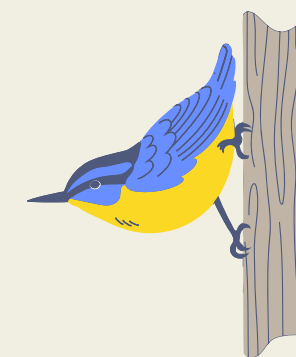
Matériaux :

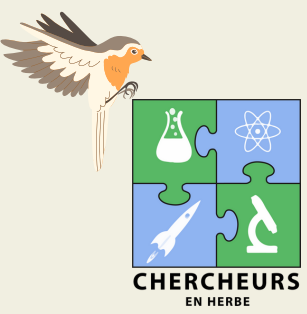
- une planche de bois (14 x 124 cm)
- vis galvanisées
- clous galvanisées
- perceuse électrique
- mèche plate
- scie à main
- crayon
- mètre
- équerre

Réalisation :

1. Commencer par découper les morceaux nécessaires à partir de la planche de bois comme indiqué sur le schéma ci-dessous : avant (14 x 25 cm), toit (14 x 25 cm), arrière (14 x 19 cm), côté (14 x 20 cm) côté (14 x 25 cm), fond (14 x 10 cm).
2. À l'aide des vis fixez la planche de l'avant aux 2 planches de côté.
3. En utilisant les clous, attachez l'arrière aux côtés.

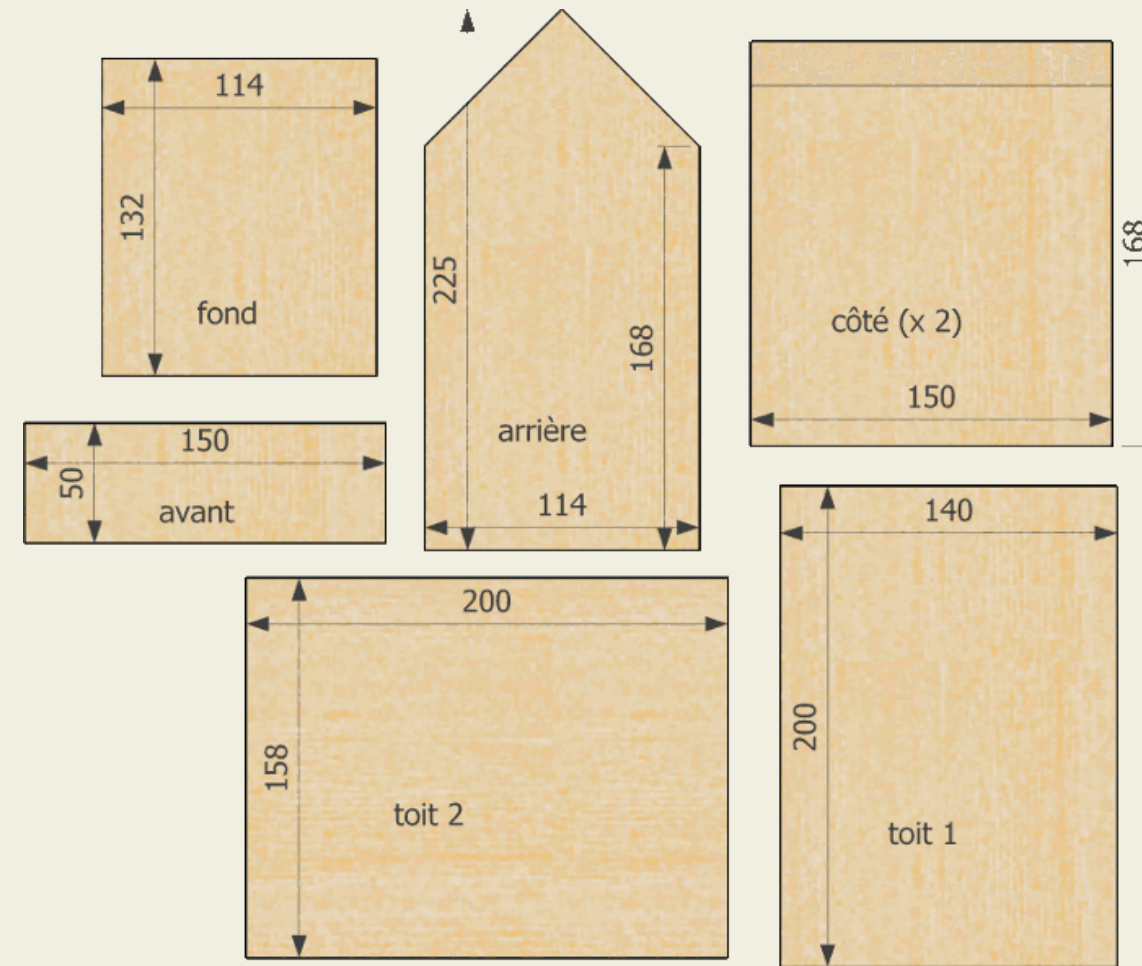
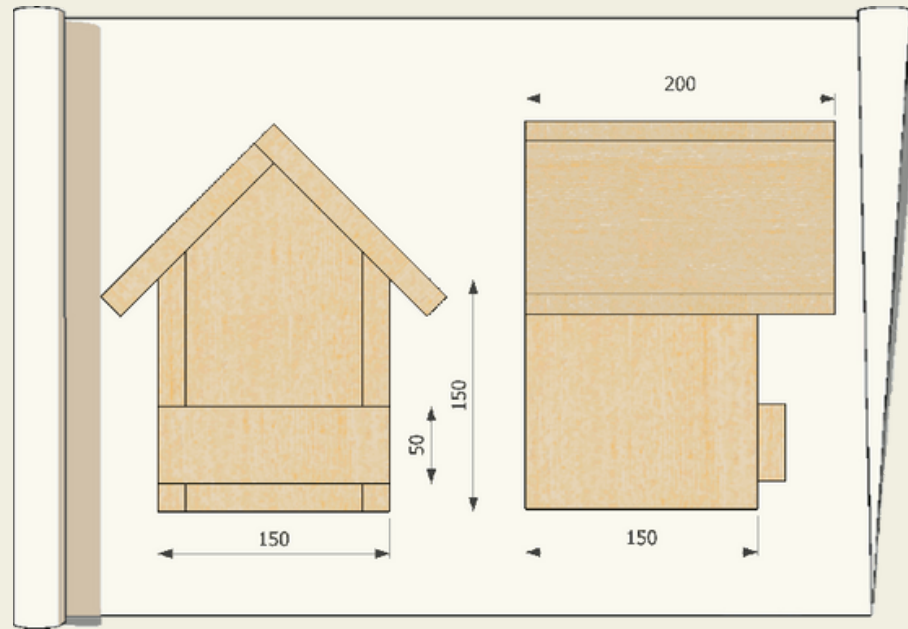
4. Faites 4 petit trou à l'arrière pour l'aération et un au fond pour le drainage.
5. Attachez le fond aux côtés avec les clous sans clouer l'avant afin de pouvoir ouvrir le nicher pour le nettoyer.
6. Enfin, fixez le toit sur les côtés avec les vis.





Tutoriel avec plan de nicher:

* Les dimensions pour ce nicher sont adaptés pour une épaisseur de bois de **18mm**

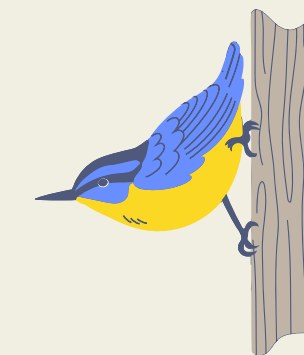


Matériaux :

- Du bois d'hêtre de 18 mm d'épaisseur
- vis galvanisées
- clous galvanisées
- perceuse électrique
- mèche plate
- scie à main
- marqueur/crayon
- mètre
- équerre

Réalisation :

1. Commencer par découper les morceaux nécessaires à partir de la planche de bois comme indiqué sur le schéma ci-dessus.
2. À l'aide des vis fixez les différentes parties en finissant par le toit et l'avant.
3. Faites 4 petits trous à l'arrière pour l'aération et un au fond pour le drainage.



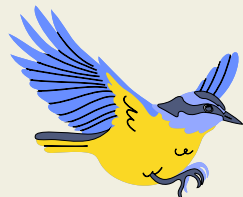
Petits conseils :

- Pour le toit, ne pas oublier de faire une petite avancée pour protéger de la pluie
- Ne pas mettre de perchoir car cela attire les autres oiseaux qui vont faire les curieux et déranger les habitants de la maisonnette
- Faire des petits trous d'aération derrière notamment pour la chaleur
- Faire un trou d'évacuation de l'eau au fond
- Penser à l'emplacement par rapport aux prédateurs





Quelques inspirations:



Taille du trou :

L'importance du diamètre :

- Pour que les oiseaux se sentent bienvenus, en sécurité et à l'aise dans un nichoir à oiseaux, la taille de l'entrée est essentielle. Une fraction de cm trop petite et les résidents que vous désirez pourraient se retrouver coincés à entrer et sortir de la maison, pourraient endommager leurs plumes à leur entrée et à leur sortie, ou ne rentreraient pas du tout dans la maison. Une fraction de cm de trop et vous pouvez trouver des oiseaux moins désirables comme les moineaux domestiques et les étourneaux d'Europe qui usurpent le nichoir ou tuent d'autres oiseaux ou oisillons. Un tout petit trou exclura toutes les espèces d'oiseaux nichant dans les cavités, tandis qu'un très grand trou est une invitation bienvenue aux écureuils, rats, grands serpents, ratons laveurs ou autres animaux à utiliser la maison à la place des oiseaux.

Exemple de diamètre optimale pour différent oiseaux:

Espèce d'oiseau	Trou d'envol diamètre en mm	Hauteur de pose du nichoir
Mésange bleue	25 à 28	2-5 m
Mésange charbonnière, Moineau friquet	32	2-6 m
Moineau domestique	32 à 40	3-8 m
Rougequeue à front blanc	ovale 32 mm de large et 46 mm de haut	1,5-4 m